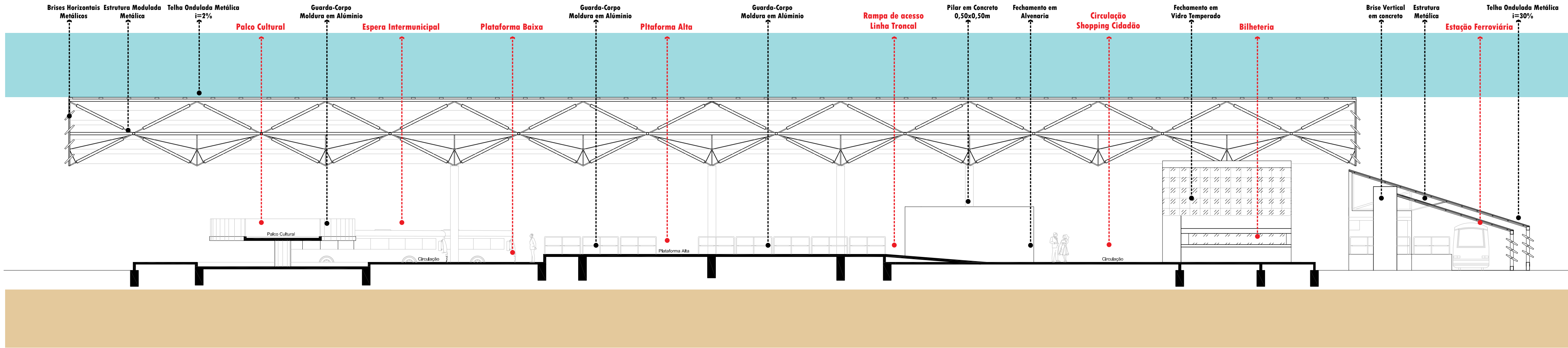




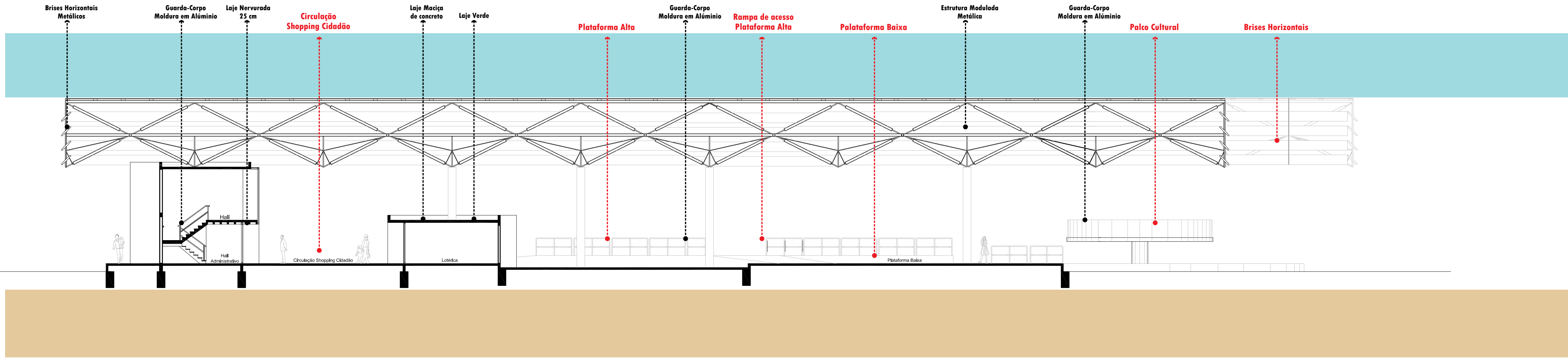
1/150

CORTE AA



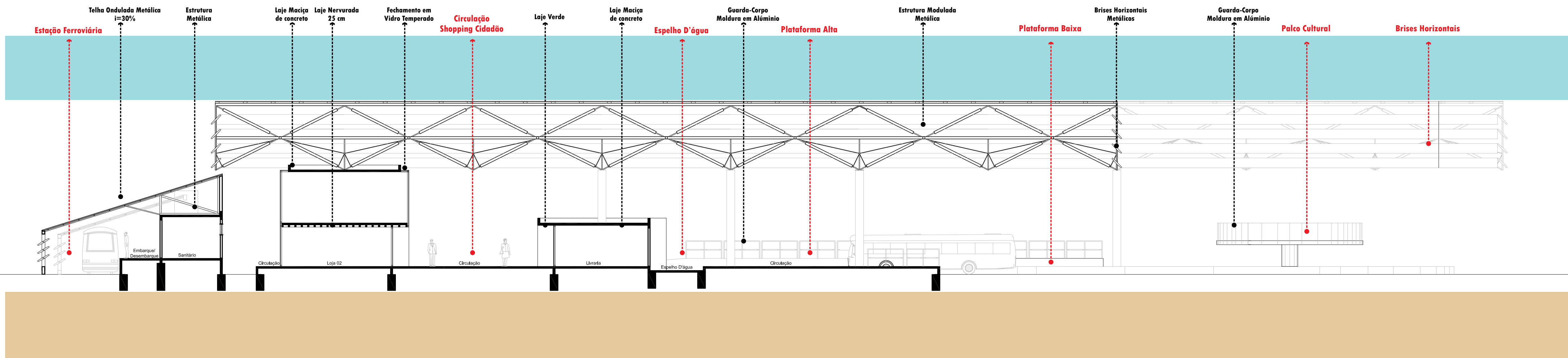
1/150

CORTE BB

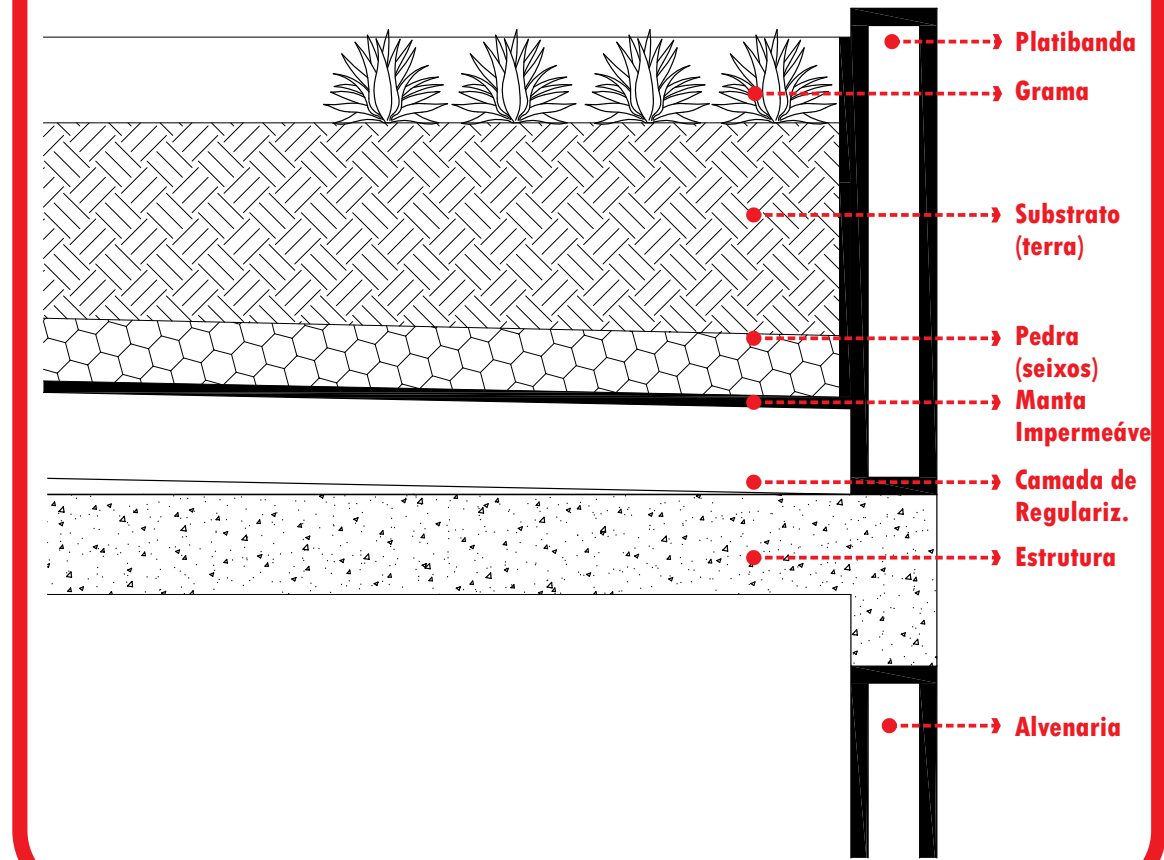


1/150

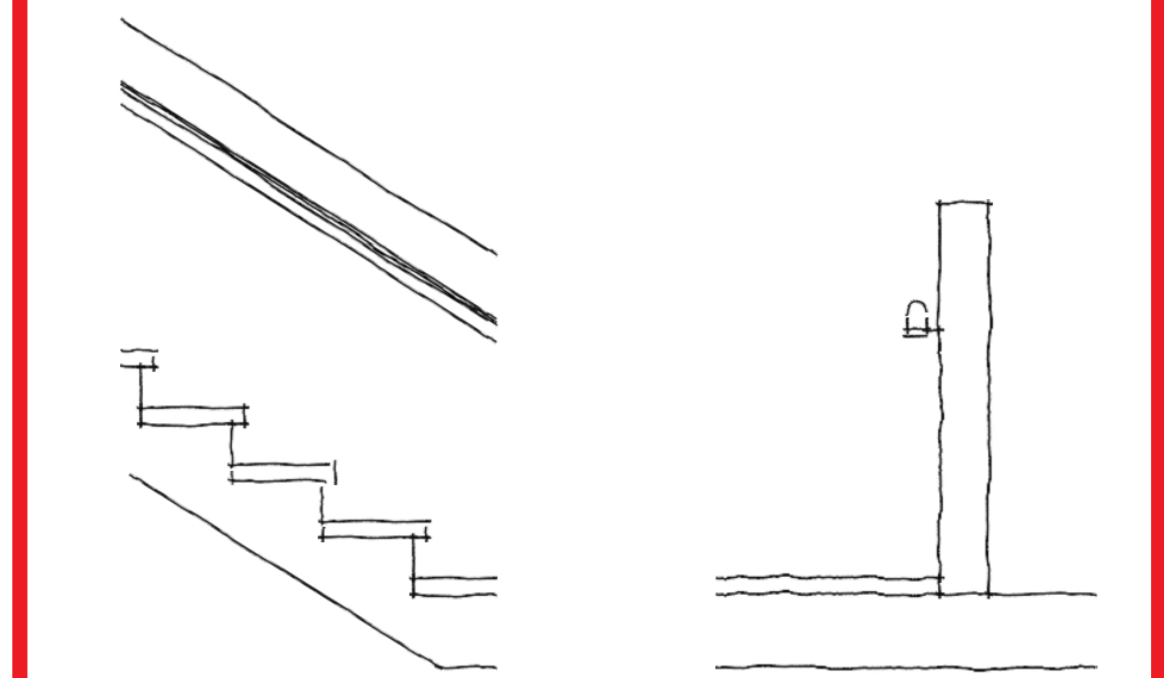
CORTE CC



#### DETALHE 01 - LAJE VERDE



#### DETALHE 01 - CORRIMÃO E GUARDA-CORPO



- Deverão ser colocados em ambos os lados das escadas e corrimãos, incluindo os patamares;
- Deverão ser fixados somente pela parte inferior;
- As extremidades não podem ter efeito gancho;
- Quando os mesmos forem constituídos de eletrecidade e/ou calor, deverão ser dotados de dispositivos que interrompam a condutividade;
- Devem ter largura máxima de 0,065m e mínima de 0,038m;
- Devem estar afastados 0,04m das faces de paredes ou guardas.

